

## Descrizione

Le valvole serie VGO in ottone sono impiegate per il controllo del flusso d'acqua calda o fredda negli impianti di riscaldamento, condizionamento o refrigerazione in impianti civili ed industriali. Vengono motorizzate con gli attuatori serie AVGO da 1500 N.

## Specifiche tecniche

<b>Fluido</b>	Acqua calda e fredda (con glicole max. 50%)
<b>Temperatura del fluido</b>	2...120°C
<b>Pressione nominale</b>	1600 kPa max (16 bar)
<b>Caratteristica della portata</b>	Equipercentuale (lineare via ad angolo)
<b>Capacità di regolazione</b>	50 : 1
<b>Trafilamento</b>	< del 0,05% del KVs
<b>Collegamento tubi</b>	Filettatura femmina BSP
<b>Corsa</b>	22 mm
<b>Posizione di installazione</b>	Orizzontale o verticale
<b>Manutenzione</b>	Libera
<b>Corpo</b>	Ottone
<b>Otturatore</b>	Ottone
<b>Stelo valvola</b>	Ottone
<b>Guarnizioni</b>	PTFE
<b>Dimensioni e peso</b>	Vedi tabella



2 vie	Modello		DN	KVs	Max pressione diff. (bar) (*)			Corsa mm	Attuatore
	3 vie				2 vie	3 vie (M)	3 vie (D)		
VGO265	VGO365		65	52	3,5	3,5	2	20	AVGO15(M)
VGO280	VGO380		80	80	2,5	2,5	2	20	AVGO15(M)

(\*) I valori tra parentesi rappresentano la massima pressione differenziale a valvola chiusa in cui il servomotore può ancora azionare con sicurezza la valvola. Per evitare fenomeni di usura tra sede e otturatore si consiglia di non superare i valori nominali.

## Avvertenze

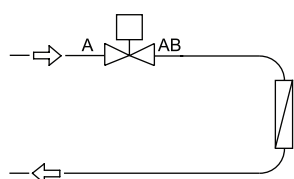
Prima di montare le valvole assicurarsi che le tubazioni siano pulite, esenti da scorie di saldature, perfettamente in asse con il corpo valvola e non soggette a vibrazioni. La valvola può essere montata in qualsiasi posizione tranne che capovolta. Rispettare nel montaggio i sensi del flusso indicati dalle frecce sul corpo valvola.

Nella valvola a 2 vie, a stelo fuoriuscito (su) la via diretta è aperta; a stelo rientrato (giù) la via diretta è chiusa.

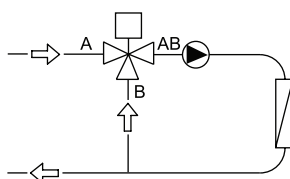
Nella valvola a 3 vie, a stelo fuoriuscito (su) la via diretta è chiusa; a stelo rientrato (giù) la via diretta è aperta.



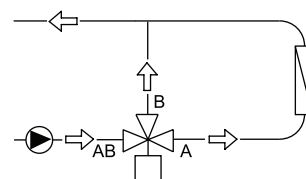
## Installazione



2 vie

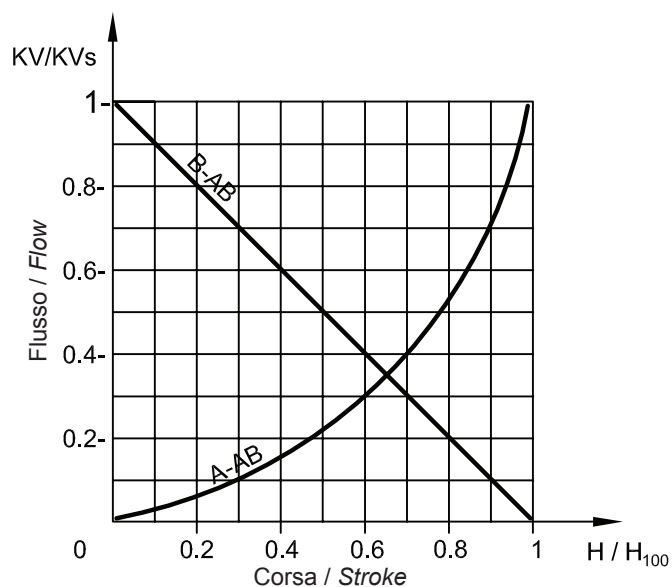


3 vie (misceltrice)



3 vie (deviatrice)

## Caratteristica di regolazione



### 3 vie

Via A-AB equipercentuale  
 Via bypass B-AB lineare  
 Utilizzata come miscelatrice flusso da A e B uscita in AB  
 Utilizzata come deviatrice flusso da AB e uscite da A e B

**Via AB** portata costante  
**Via A** portata variabile  
**Via B (bypass)** portata variabile

## Dimensioni e pesi

Modello	Attacco	Dimensioni (mm)			Peso kg
		A	B	C	
VGO265	G2 1/2	159	72	167	4,37
VGO365	G2 1/2	159	72	167	4,65
VGO280	G3	180	85	179,5	5,8
VGO380	G3	180	104	179,5	6,2

