

## Descrizione



Le valvole serie VGI in acciaio sono impiegate per il controllo del flusso d'acqua calda o fredda negli impianti di riscaldamento, condizionamento o refrigerazione in impianti civili ed industriali. Vengono motorizzate con gli attuatori serie AVGI10 da 1000 N.

## Specifiche tecniche

<b>Fluido</b>	Acqua calda e fredda (con glicole max. 50%)
<b>Temperatura del fluido</b>	-25...130°C
<b>Pressione nominale</b>	2500 kPa max (25 bar)
<b>Caratteristica della portata</b>	Equipercentuale (lineare via ad angolo)
<b>Capacità di regolazione</b>	50 : 1
<b>Trafilamento</b>	< del 0,05% del KVs
<b>Collegamento tubi</b>	Filettatura femmina BSP
<b>Corsa</b>	22 mm
<b>Posizione di installazione</b>	Orizzontale o verticale
<b>Manutenzione</b>	Libera
<b>Corpo</b>	Acciaio Aisi 304
<b>Otturatore</b>	Acciaio Aisi 304
<b>Stelo valvola</b>	Acciaio Aisi 304
<b>Guarnizioni</b>	PTFE + O-ring EPDM
<b>Dimensioni e peso</b>	Vedi tabella



Modello	DN	KVs	Max pressione diff. (bar) (*)			Corsa mm	Attuatore
			2 vie	3 vie (M)	3 vie (D)		
VGI215	15	4.0	5 (5)	5	2	13	AVGI10(M)
VGI220	20	6.3	5 (5)	5	2		
VGI225	25	8	5 (12,3)	5	2		
VGI232	32	12	5 (7,5)	5	2		
VGI240	40	20	3,5 (3,5)	3,5	1,5	19	
VGI250	50	30	3 (3)	3	1		

(\*) Per evitare fenomeni di usura tra sede e otturatore si consiglia di non superare i valori nominali.

## Avvertenze

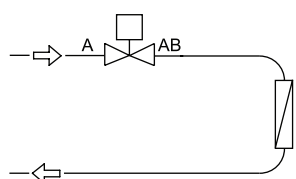
Prima di montare le valvole assicurarsi che le tubazioni siano pulite, esenti da scorie di saldature, perfettamente in asse con il corpo valvola e non soggette a vibrazioni. La valvola può essere montata in qualsiasi posizione tranne che capovolta. Rispettare nel montaggio i sensi del flusso indicati dalle frecce sul corpo valvola.

Nella valvola a 2 vie, a stelo fuoriuscito (su) la via diretta è aperta; a stelo rientrato (giù) la via diretta è chiusa.

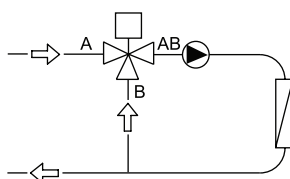
Nella valvola a 3 vie, a stelo fuoriuscito (su) la via diretta è chiusa; a stelo rientrato (giù) la via diretta è aperta.



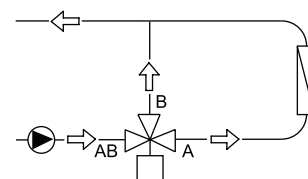
## Installazione



2 vie

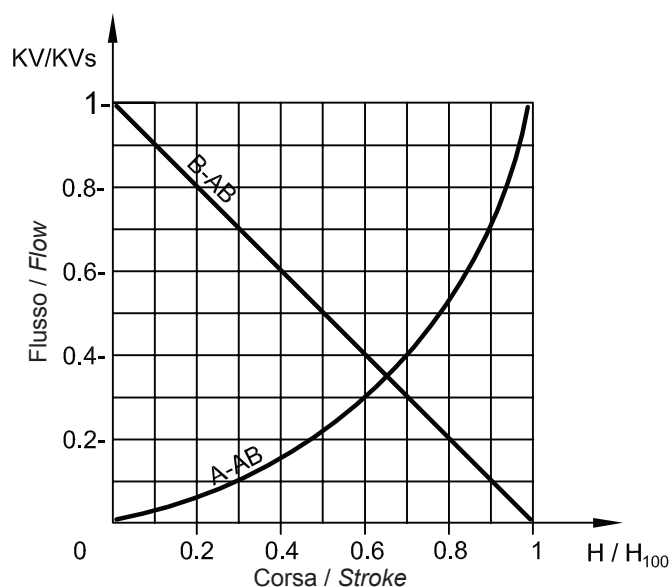


3 vie (misceltrice)



3 vie (deviatrice)

## Caratteristica di regolazione



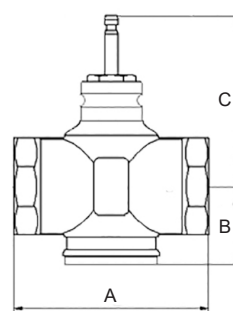
### 3-vie

Via A-AB equipercentuale  
 Via bypass B-AB lineare  
 Utilizzata come misceltrice flusso da A e B uscita in AB  
 Utilizzata come deviatrice flusso da AB e uscite da A e B

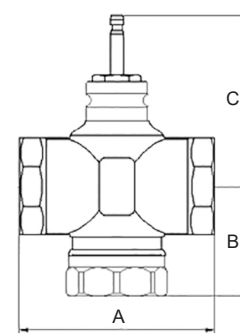
**Via AB** portata costante  
**Via A** portata variabile  
**Via B (bypass)** portata variabile

## Dimensioni e pesi

Modello	Attacco	Dimensioni (mm)			Peso kg
		A	B	C	
VGI215	G1/2	85	41	80	1,25
VGI315	G1/2	85	60	140	1,3
VGI220	G3/4	85	41	80	0,95
VGI320	G3/4	85	60	140	1
VGI225	G1	90	39	86	1,05
VGI325	G1	90	60	146	1,15
VGI232	G1 1/4	105	43	92	1,3
VGI332	G1 1/4	105	61	153	1,4
VGI240	G1 1/2	120	50,5	100	1,95
VGI340	G1 1/2	120	70,5	170,5	2,1
VGI250	G2	140	55,5	107	2,2
VGI350	G2	140	88,5	195,5	2,2



2-vie



3-vie