

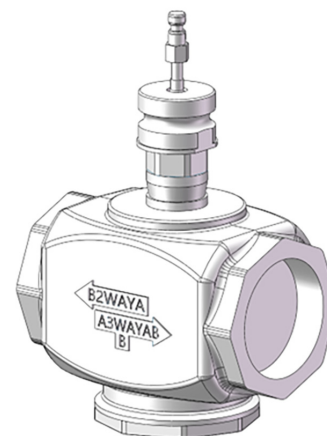


Descrizione

Le valvole serie VGO in ottone sono impiegate per il controllo del flusso d'acqua calda o fredda negli impianti di riscaldamento, condizionamento o refrigerazione in impianti civili ed industriali. Vengono motorizzate con gli attuatori serie AVGO da 1500 N.

Specifiche tecniche

Fluido	Acqua calda e fredda (con glicole max. 50%)
Temperatura del fluido	2...120°C
Pressione nominale	1600 kPa max (16 bar)
Caratteristica della portata	Equipercentuale (lineare via ad angolo)
Capacità di regolazione	50 : 1
Trafilamento	< del 0,05% del KVs
Collegamento tubi	Filettatura femmina BSP
Corsa	22 mm
Posizione di installazione	Orizzontale o verticale
Manutenzione	Libera
Corpo	Ottone
Otturatore	Ottone
Stelo valvola	Ottone
Guarnizioni	PTFE
Dimensioni e peso	Vedi tabella



Modello	DN	KVs	Max pressione diff. (bar) (*)			Corsa mm	Attuatore
			2 vie	3 vie (M)	3 vie (D)		
VGO265	65	52	3,5	3,5	2	22	AVGO15(M)
VGO280	80	80	2,5	2,5	2	22	AVGO15(M)

(*) I valori tra parentesi rappresentano la massima pressione differenziale a valvola chiusa in cui il servomotore può ancora azionare con sicurezza la valvola. Per evitare fenomeni di usura tra sede e otturatore si consiglia di non superare i valori nominali.

Avvertenze

Prima di montare le valvole assicurarsi che le tubazioni siano pulite, esenti da scorie di saldature, perfettamente in asse con il corpo valvola e non soggette a vibrazioni. La valvola può essere montata in qualsiasi posizione tranne che capovolta. Rispettare nel montaggio i sensi del flusso indicati dalle frecce sul corpo valvola.

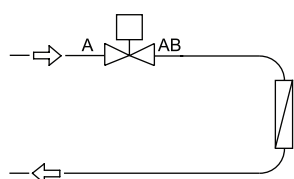
Nella valvola a 2 vie, a stelo fuoriuscito (su) la via diretta è aperta; a stelo rientrato (giù) la via diretta è chiusa.

Nella valvola a 3 vie, a stelo fuoriuscito (su) la via diretta è chiusa; a stelo rientrato (giù) la via diretta è aperta.

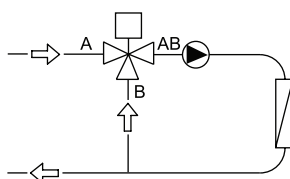
VGO65-80



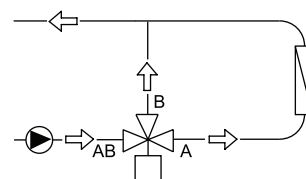
Installazione



2 vie

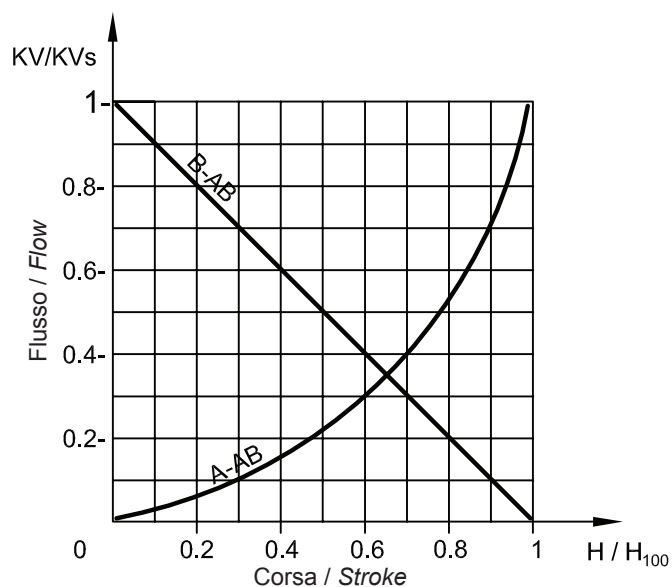


3 vie (miscelatrice)



3 vie (deviatrice)

Caratteristica di regolazione



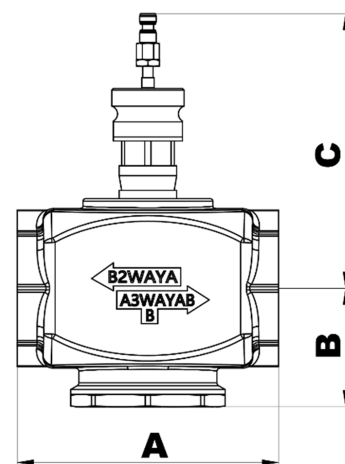
3 vie

Via A-AB equipercentuale
Via bypass B-AB lineare
Utilizzata come miscelatrice flusso da A e B uscita in AB
Utilizzata come deviatrice flusso da AB e uscite da A e B

Via AB portata costante
Via A portata variabile
Via B (bypass) portata variabile

Dimensioni e pesi

Modello	Attacco	Dimensioni (mm)			Peso kg
		A	B	C	
VGO265	G2 1/2	159	72	167	4,37
VGO365	G2 1/2	159	72	167	4,65
VGO280	G3	180	85	179,5	5,8
VGO380	G3	180	104	179,5	6,2



I contenuti sono soggetti a revisioni o modifiche senza obbligo di preavviso