

## Servomotore per serrande, versione ATEX

# SX

### Descrizione

Servomotore per serrande serie SX per la regolazione dell'aria in impianti di ventilazione e di condizionamento.

- Per serrande da circa 3 m<sup>2</sup> fino a 9 m<sup>2</sup>
- Alimentazione 24 V AC/DC e 230 V AC
- Funzione: 3 punti
- Caratteristiche: adattatore universale per un montaggio facile, diametro albero 10x10 mm / 12x12 mm, minima lunghezza albero 80 mm, staffa antirotazione per la stabilità, direzione rotazione selezionabile, angolo di rotazione regolabile, lunghezza cavo di collegamento 1 m.



### Specifiche tecniche

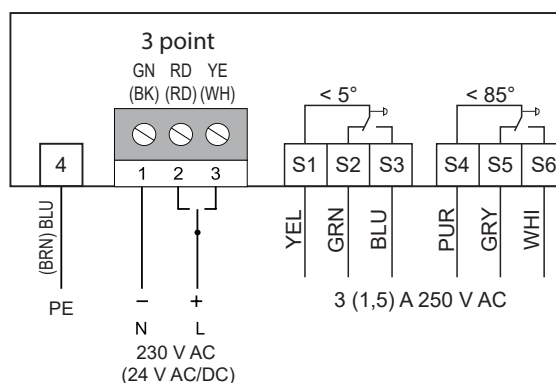
Modello		SX10A	SX10B	SX20A	SX20B	SX30A	SX30B
Dimensione serranda	m <sup>2</sup>	2		4		6	
Coppia nominale	Nm	10		20		30	
Alimentazione	V	24 AC/DC	230 V AC	24 AC/DC	230 V AC	24 AC/DC	230 V AC
Frequenza	Hz	50/60					
Potenza assorbita							
- in funzionamento	W	7		10		12	
- a riposo	W	3					
Tempo di corsa motore	s	≤ 90					
Rumorosità	db (A)	50					
Segnale di controllo		3 punti, on-off					
Portata interruttori ausiliari		3 (1,5) A, AC 250 V					
Vita	cicli	≥ 10.000					
Angolo di rotazione		Max 93°					
Classe di protezione		III	II	III	II	III	II
Grado di protezione		IP66					
Campo di lavoro °C		-20...+60° C					
Campo di lavoro RH		5...95% RH, senza condensa					
Temperatura di stoccaggio		-40...+70° C					
Manutenzione		libera					
Standards		Conformità CE, RoHs, ATEX 2014/34/UE					
ATEX		Ex d II B T6 Gb Ex IIIC T85°C Db					
Applicazione		Zona 1 e zona 2, zona 21 e zona 22					

### Normative:

IEC60079-0:2011, EN60079-0:2012 electrical apparatus in explosive gas atmosphere General requirements.  
IEC60079-1:2007, EN60079-1:2007 electrical apparatus in explosive gas atmosphere part1: flameproof " d ".  
IEC60079-31:2008, EN60079-31:2009 Equipment dust ignition protection by enclosure " t " .



## Collegamenti elettrici



## Uso e manutenzione

- Pressacavo e filetto sulla custodia M16 × 1,5, diametro del cavo da 6 a 8 mm. Quando l'apparecchio viene installato in loco il pressacavo deve essere installato dall'utente e il cui grado di protezione non deve essere inferiore a II2D Ex tb IIIC T85 ° C Db.
- Coppia di serraggio del terminale di terra 2 Nm.
- Coppia di serraggio del giunto a prova di fiamma 3,2 Nm.
- Bullone di terra esterno M4X6, premendo il conduttore da 4mm<sup>2</sup>.
- Lo smontaggio è vietato senza autorizzazione. Non aprire con l'alimentazione inserita. Non aprire il coperchio in caso di presenza di gas esplosivo. Utilizzare un panno umido all'apertura.
- La riparazione dei giunti flangiati deve essere eseguita in conformità con le specifiche strutturali fornite dal produttore. Le riparazioni non devono essere effettuate sulla base delle specifiche in tabella 3 e in tabella 4 della norma EN 60079-1: 2007.
- Il pressacavo deve avere un grado di protezione compatibile all'uso previsto.
- Durante il montaggio, il funzionamento e la manutenzione, l'operatore deve seguire i requisiti della norma EN 60079-14 e il presente manuale di istruzioni.
- Riparazione e revisione devono essere conformi alla norma EN 60079-19.

## Dimensioni (mm)

