

## Descrizione

Servomotore per serrande serie SR3 per la regolazione dell'aria in impianti di ventilazione e di condizionamento.

- Per serrande fino a circa 0,5 m<sup>2</sup>
- Alimentazione 24 Vac/dc e 230 Vac
- Funzione: 2 punti, on-off e modulante.
- Caratteristiche: adattatore universale per un montaggio facile, staffa antirotazione per la stabilità, direzione rotazione selezionabile, angolo di rotazione regolabile, lunghezza cavo di collegamento 1 m.



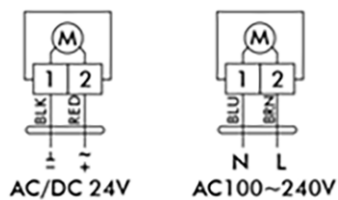
## Specifiche tecniche

Modello		SR3A	SR3AM	SR3B
Dimensione serranda	m <sup>2</sup>		0,6	
Coppia nominale	Nm		3	
Alimentazione	V	24 AC/DC	24 AC/DC	100...240 AC
Frequenza	Hz		50/60	
Potenza assorbita				
- in funzionamento	W	5	2,5	5
- a riposo	W	2	1,2	2
Tempo di corsa motore	s		<75	
Molla	s		<25 (reset molla)	
Rumorosità	db (A)	max 45 con motore, max 62 con ritorno a molla		
Segnale di controllo		2 punti, on-off	0...10 V DC	2 punti, on-off
Portata interruttori ausiliari		3(1.5) A, AC 230 V		
Vita	cicli	70.000		
Angolo di rotazione				
- in funzionamento		90° (95° meccanici)		
- limitazione		5-85° (passi di 5°)		
Classe di protezione		III	III	II
Grado di protezione		IP54		
Campo di lavoro °C		-20...+50° C		
Campo di lavoro RH		5...95% RH, senza condensa		
Temperatura di stoccaggio		-40...+70° C		
Manutenzione		libera		
Lunghezza albero	mm	> 90	> 50	> 90
Diametro albero	mm	○ 10...16 □ 7x7...12x12		
Peso	g	1300	1500	1300
Standards		Conformità CE, RoHs		
Opzionale		suffisso S per modelli con 2 interruttori ausiliari SPDT		

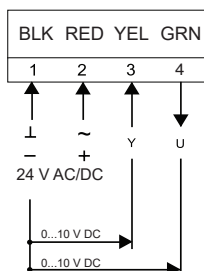


## Collegamenti elettrici

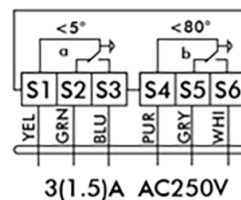
Schema elettrico On/Off



Schema elettrico proporzionale

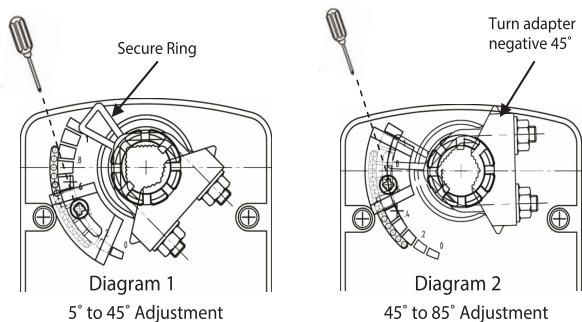


Interruttore ausiliario



## Impostazioni

Regolazione del limite dell'angolo di rotazione da 5° a 85°



Per regolazioni da 5° a 45° (Diagram 1)

1. Allentare la vite della piastrina di limitazione.
2. Spostare la piastrina fino alla posizione desiderata.
3. Fissare la vite.

Per regolazioni da 45° a 85° (Diagram 2)

1. Togliere l'anello di sicurezza.
2. Rimuovere l'adattatore e ruotarlo come raffigurato.
3. Inserire l'adattatore e bloccare l'anello di sicurezza.
4. Allentare la vite della piastrina di limitazione.
5. Spostare la piastrina fino alla posizione desiderata.
6. Fissare la vite.

## Dimensioni (mm)

